

FZJF-1

# 客专防灾设备双电源配电箱

用户手册

(V1.2)



南京国高电气自动化有限公司

Nanjing GODGOAL-ELECTRIC Automation CO



为我公司中英文商标



为我公司切换类产品商标

南京国高电气自动化有限公司版权所有

本用户手册适用于防灾电源箱系列。

本用户手册和产品今后可能会有小的改动，请注意核对你使用的产品与手册的版本是否相符。

1	整理归档	2019-8-27
2		
3		

更多产品信息，请访问：<http://www.godgoal.com>

# 第一章 概述

客专的防灾安全系统是保证高速铁路安全运行的基础设施之一，为列车运行管理提供数据和依据，主要包括风向、雨量、雪深、地震以及异物侵限等监控系统，系统电源是否可靠是系统稳定的基础，双电源自动投切是当前系统内普遍认可的系统电源解决方案。

南京国高电气致力切换近二十年，FZJF-1 型客专防灾设备双电源配电箱是针对客专防灾配电要求设计，在近千台铁路防灾控制装置的基础上，结合国际品牌断路器，规范设计的新一代配电系统，可以挂壁式安装也可预埋安装（暗装），具有高可靠、智能化、易操作、小体积等优势。

FZJF-1 客专防灾设备双电源配电箱，适用于现场无辅助电源系统（UPS\直流屏）的低压配电防灾系统，用于防灾设备 UPS 系统的前端，具有自投自复、自投不自复、互投和手动调试等模式，对合格双电源迅速可靠切换，确保供电的可靠。FZJF-1 客专防灾设备双电源配电箱主要由 DCM631MS 控制器（客专防灾专用自投自复模块）、进口品牌断路器、自带熔断型浪涌保护器、系统保障电源等主要部分构成。

DCM631MS 自投自复装置是带通信全智能单相切换 PLC 模块，该模块成功在郑徐、兰新、合福线运行多套，具有 EMC 特性高、体积小、功能强等优势，与多家客专防灾安全监控系统无缝连接，并通过相关行业认证，已经广泛投运在哈大、成蒲、宝兰、秦沈等客专，成为铁路防灾系统重要的支持部分。

本产品已经通过的认证：国网电科院验证中心，中铁检验认证中心。

本产品所使用的专利有：

ZL201721889839.0,

201530167448.8

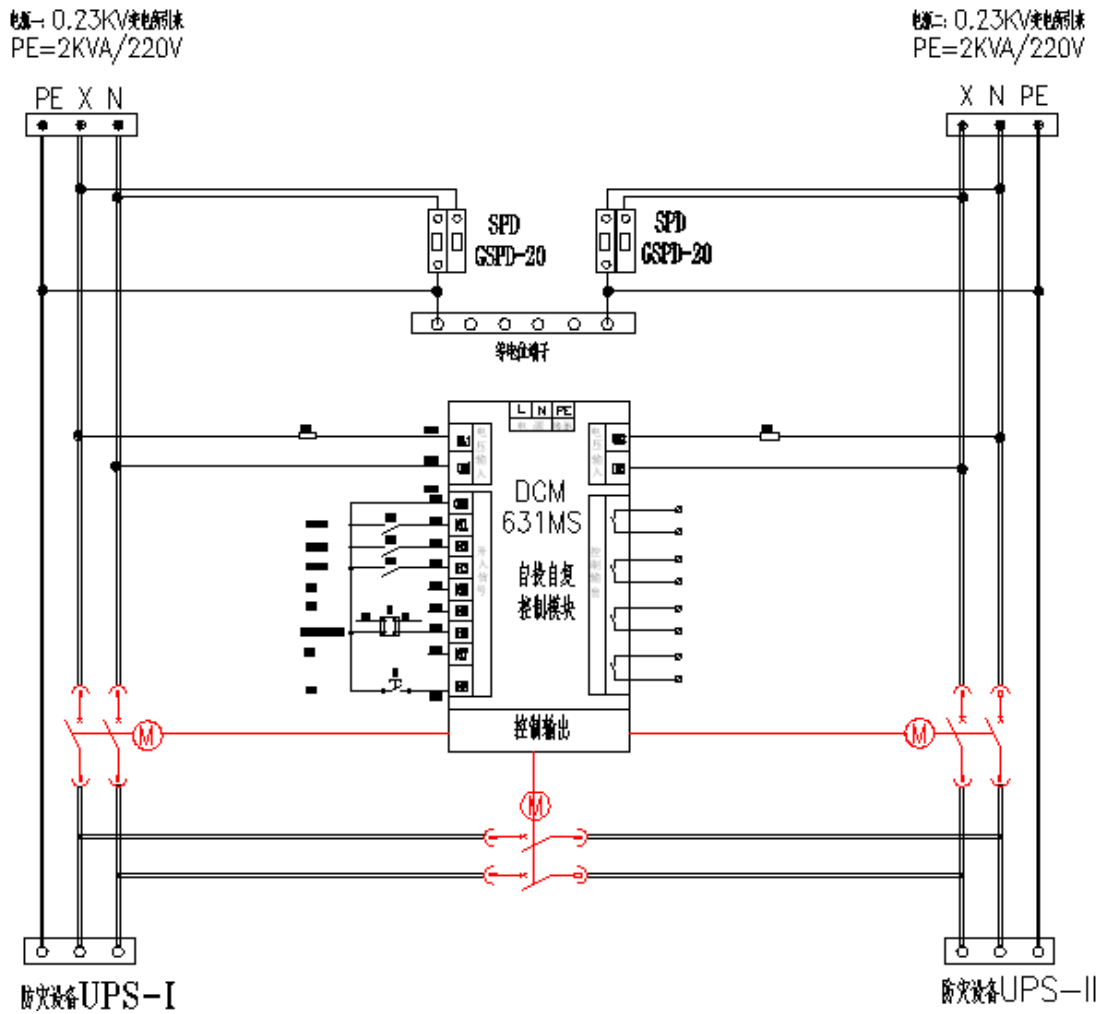
ZL201721893843.4,

ZL201530167448.8

支持创新尊重知识产权

## 第二章 电源系统结构图

防灾电源箱的进线一般引自箱式变电站综合贯通线，安装于火灾设备的 UPS 电源附近，其内部系统结构图如下：





## 更多产品资料，请联系区域办事处

总 部：025-66920807

华东区：13913935632

华南区：13770678408

华中区：19825008868

华北区：18252064299

## 技术支持

售 前：18951752326

售 后：19822626076

总 监：13851849418